

TECHNISCHE DATEN

Bemerkung zur nachstehenden Tabelle:

D - bedeutet Tür

0,4,8 - Druckfestigkeit

P - rechte Durchführu

L - linke Durchführung

PD, PN, LN, LD - Unterscheidung nach Anordnung der lufttechnischen Elementen TPU 300 a LPU 300 laut Schema

S - Ausstattung mit Signalisations und Blockierungsanlage

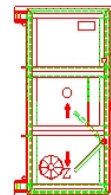
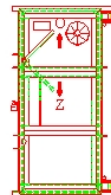
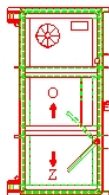
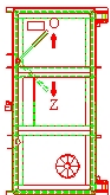
Signalisation ist wie Speziallieferung liefern und für jeden Typen immer oben montiert ist.

GASDICHTE					
Türbezeichnung	Druckfestigkeit in MPa	Helligkeit der Zarge in mm	Unterscheidung rechte / linke	Lufttechnisch Elemente	Gesamtgewicht in kg
D0-1 D0-1-P-S D0-1-L-S D0-1-PD-S D0-1-PN-S D0-1-LD-S D0-1-LN-S	0,01	800 x 1900	gleich rechte linke rechte rechte linke linke	- - - unten oben unten oben	131,0 131,0 131,0 132,2 " " "
D0-2 D0-2-P-S D0-2-L-S D0-2-PD-S D0-2-PN-S D0-2-LD-S D0-2-LN-S	0,01	1200 x 1900	gleich rechte linke rechte rechte linke linke	- - - unten oben unten oben	156,0 " " 156,0 157,2 " " "

DRUCK- UND GASGEDICHTE					
Türbezeichnung	Druckfestigkeit in MPa	Helligkeit der Zarge in mm	Unterscheidung rechte / linke	Lufttechnisch Elemente und ihre Anordnung	Gesamtgewicht in kg
D4-1 D4-1-P-S D4-1-L-S D4-1-PD-S D4-1-PN-S D4-1-LD-S D4-1-LN-S	0,42	800 x 1900	gleich rechte linke rechte rechte linke linke	- - - unten oben unten oben	295,0 " " 315,0 " " "
D4-2 D4-2-P-S D4-2-L-S D4-2-PD-S D4-2-PN-S D4-2-LD-S D4-2-LN-S	0,42	1200 x 1900	gleich rechte linke rechte rechte linke linke	- - - unten oben unten oben	446,0 " " 466,0 " " "

DRUCK- UND GASGEDICHTE					
Türbezeichnung	Druckfestigkeit in MPa	Helligkeit der Zarge in mm	Unterscheidung rechte / linke	Lufttechnisch Elemente und ihre Anordnung	Gesamtgewicht in kg
D8-1 D8-1-P-S D8-1-L-S D8-1-PD-S D8-1-PN-S D8-1-LD-S D8-1-LN-S	0,83	800 x 1900	gleich rechte linke rechte rechte linke linke	- - - unten oben unten oben	341,4 " " 369,5 " " "
D8-2 D8-2-P-S D8-2-L-S D8-2-PD-S D8-2-PN-S D8-2-LD-S D8-2-LN-S	0,83	1200 x 1900	gleich rechte linke rechte rechte linke linke	- - - unten oben unten oben	525,0 " " 546,0 " " "

Darstellung der Türenverteilung gemäss Anordnung der lufttechnischen Elementen LPU 300 oder TPU 300.



PD - rechte Tür mit TPU 300 unten

PN - rechte Tür mit TPU 300 oben

LN - linke Tür mit TPU 300 oben

LD - linke Tür mit TPU 300 unten